

1. Auftragskarte

Schwierigkeitsgrad niedrig

Suche einen Filtrierer mit Schale!

2. Auftragskarte

Schwierigkeitsgrad niedrig

Suche einen Filtrierer ohne Schale!

3. Auftragskarte

Schwierigkeitsgrad niedrig

Suche zwei Weidegänger,
die auch Sammler sind!

4. Auftragskarte

Schwierigkeitsgrad niedrig

Suche zwei Räuber,
die keine Schuppen haben!

5. Auftragskarte

Schwierigkeitsgrad niedrig

Suche zwei Sammler,
die auch Zerkleinerer sind!

6. Auftragskarte

Schwierigkeitsgrad niedrig

Suche einen Substratfresser!

7. Auftragskarte

Schwierigkeitsgrad niedrig

Suche zwei Weidegänger,
die auch Zerkleinerer sind!

8. Auftragskarte

Schwierigkeitsgrad niedrig

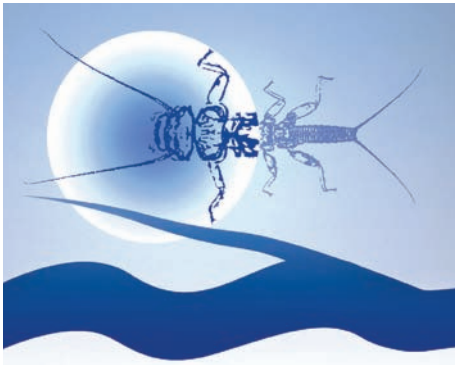
Samme höchstens 3 Spielkarten,
um alle Ernährungstypen
aufzuweisen!

9. Auftragskarte

Schwierigkeitsgrad niedrig

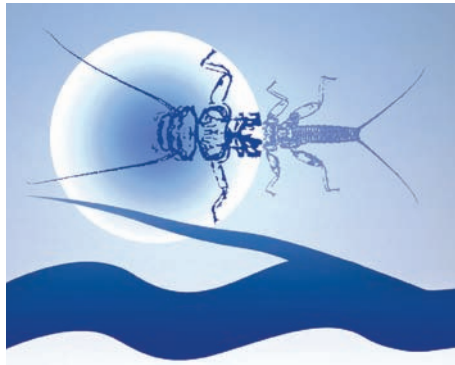
Samme ein Tier,
das sowohl Räuber,
Zerkleinerer und
Weidegänger ist!

Auftragskarten



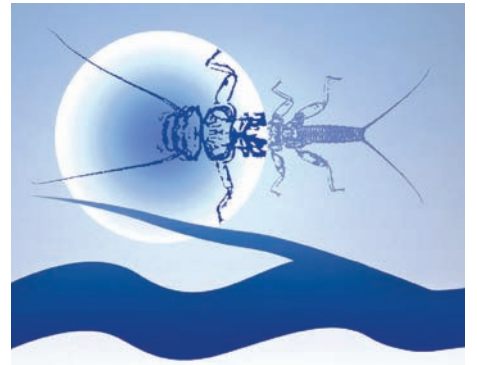
RiverFun

Auftragskarten



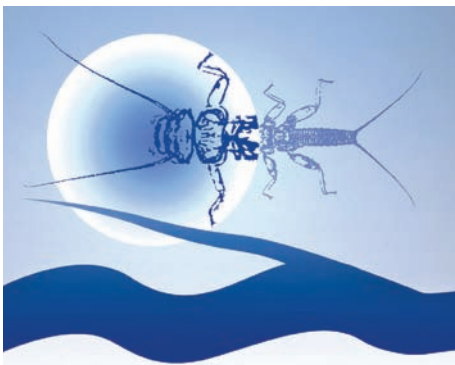
RiverFun

Auftragskarten



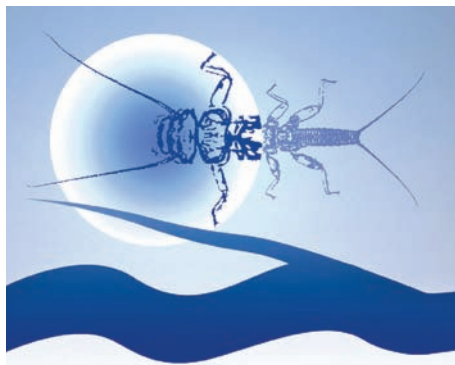
RiverFun

Auftragskarten



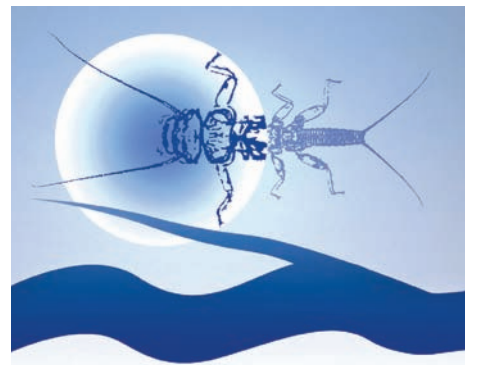
RiverFun

Auftragskarten



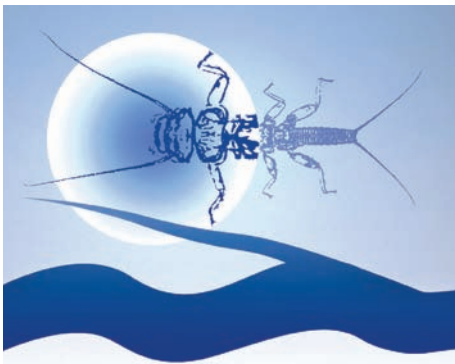
RiverFun

Auftragskarten



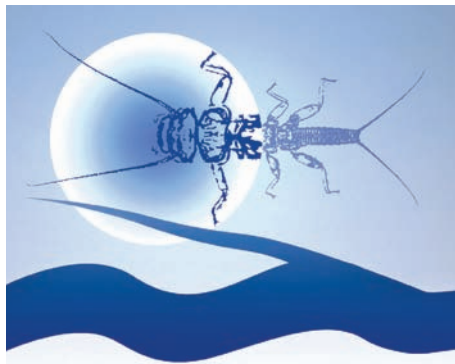
RiverFun

Auftragskarten



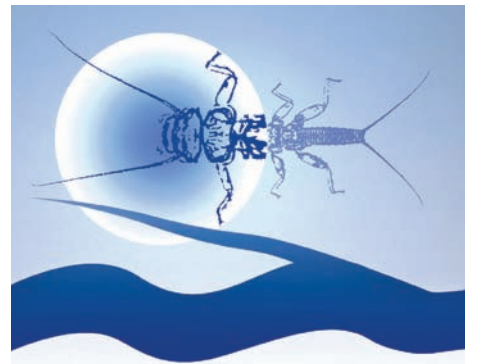
RiverFun

Auftragskarten



RiverFun

Auftragskarten



RiverFun

10. Auftragskarte

Schwierigkeitsgrad mittel

Bilde eine Nahrungskette für den Mittellauf eines Fließgewässers!

11. Auftragskarte

Schwierigkeitsgrad mittel

Bilde eine Nahrungskette für den Oberlauf eines Fließgewässers!

12. Auftragskarte

Schwierigkeitsgrad mittel

Bilde eine Nahrungskette für den Oberlauf, wobei das Habitat der Konsumenten hauptsächlich aus Steinen bestehen soll!

13. Auftragskarte

Schwierigkeitsgrad mittel

Bilde eine Nahrungskette für den Unterlauf eines Fließgewässers!

14. Auftragskarte

Schwierigkeitsgrad hoch

Sammele 10 Spielkarten, die das Verhältnis der Ernährungstypen im Oberlauf eines Fließgewässers wiedergeben!

15. Auftragskarte

Schwierigkeitsgrad hoch

Sammele 10 Spielkarten, die das Verhältnis der Ernährungstypen im Mittellauf eines Fließgewässers wiedergeben!

16. Auftragskarte

Schwierigkeitsgrad hoch

Sammele 10 Spielkarten, die das Verhältnis der Ernährungstypen im Unterlauf eines Fließgewässers wiedergeben!

Muscheln (Bivalvia)

Wandermuschel (*Dreissena polymorpha*)



Nahrung +++ organ. Schwebstoffe

Flussregion Brachsenregion, Barbenregion

Habitat organ. Material / Geäst, Pflanzen, Steine (> 2 cm)

Muscheln (Bivalvia)

Flussmuschel (*Unio* sp.)

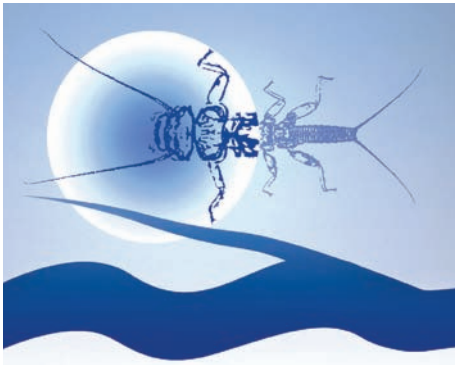


Nahrung +++ organ. Schwebstoffe

Flussregion obere Forellenregion bis Kaulbarsch - Flunderregion

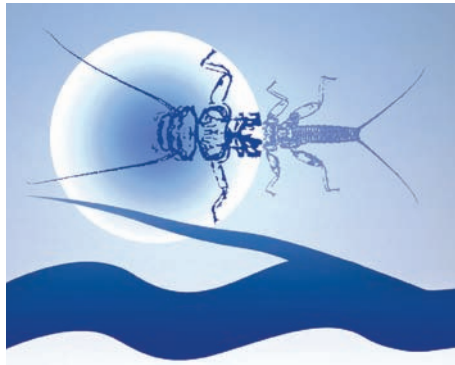
Habitat Schlamm, Sand, Feinkies (0,2 - 2 cm)

Auftragskarten



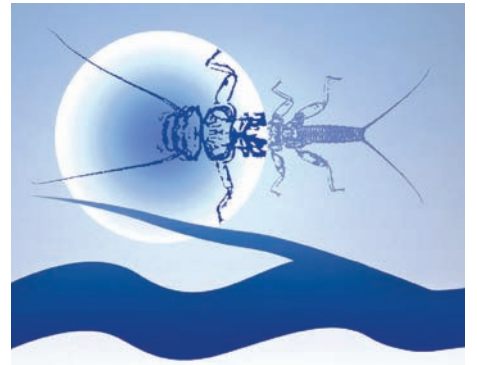
RiverFun

Auftragskarten



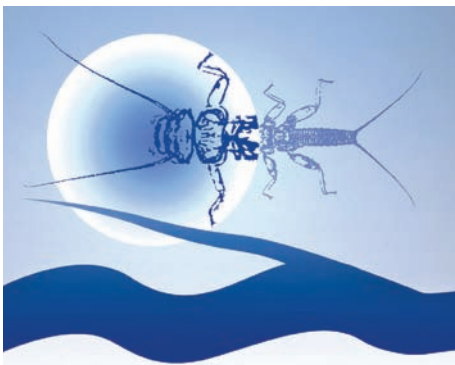
RiverFun

Auftragskarten



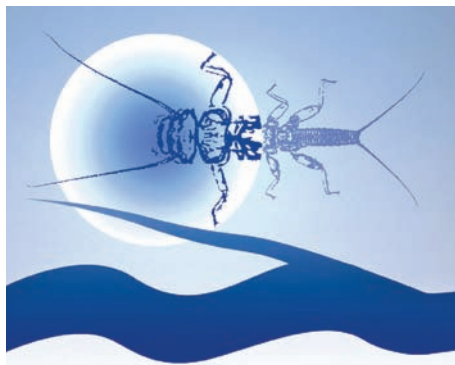
RiverFun

Auftragskarten



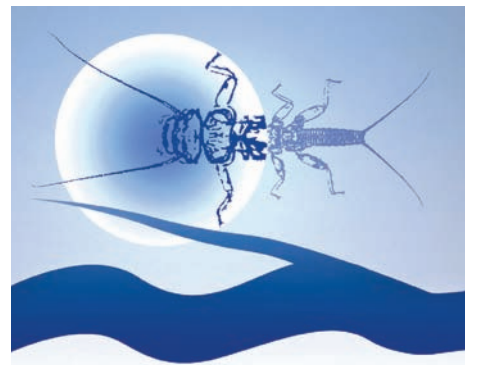
RiverFun

Auftragskarten



RiverFun

Auftragskarten



RiverFun

Spielkarten



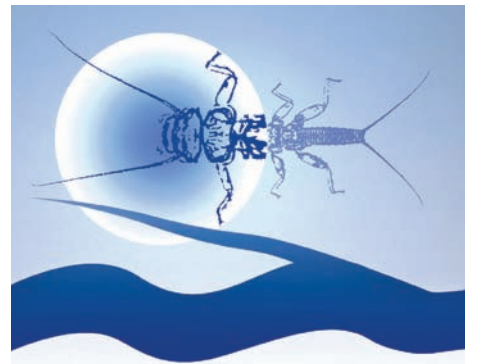
RiverFun

Spielkarten



RiverFun

Auftragskarten



RiverFun

Muscheln (Bivalvia)

Erbsenmuschel (*Pisidium* sp.)



Nahrung	+++ organ. Schwebstoffe
Flussregion	Quellbereich, obere Forellenregion bis Brachsenregion
Habitat	organ. Material / Geäst, Pflanzen, Schlamm, Sand

Köcherfliegenlarve (Trichoptera)

Wassergeistchen (*Hydropsyche* sp.)



Nahrung	++ organ. Schwebstoffe + andere Wirbellose
Flussregion	Quellbereich, obere Forellenregion bis Kaulbarsch - Flunderregion
Habitat	Pflanzen, Steine (> 2 cm)

Zweiflüglerlarve (Diptera)

Kriebelmücken (Simuliidae)



Nahrung	+++ organ. Schwebstoffe
Flussregion	Quellbereich, obere Forellenregion bis Kaulbarsch - Flunderregion
Habitat	Pflanzen, Steine (> 2 cm)

Eintagsfliegenlarve (Ephemeroptera)

Ephemera sp.



Nahrung	++ organ. Schwebstoffe + Detritus
Flussregion	obere Forellenregion bis Brachsenregion
Habitat	Schlamm, Sand, Feinkies (0,2 - 2 cm), Steine (> 2 cm)

Krebse (Crustacea)

Wasserassel (*Asellus aquaticus*)



Nahrung	++ Detritus, + Aufwuchs, + CPOM
Flussregion	obere Forellenregion bis Kaulbarsch - Flunderregion
Habitat	organ. Material / Geäst, Pflanzen, Schlamm, Feinkies (0,2 - 2 cm), Steine (> 2 cm)

Krebse (Crustacea)

Flussflohkrebs (*Gammarus roesei*)



Nahrung	++ CPOM, + Detritus, (+) Aufwuchs, (+) andere Wirbellose
Flussregion	Quellbereich, obere Forellenregion bis Brachsenregion
Habitat	Pflanzen

Krebse (Crustacea)

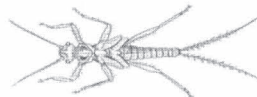
Bachflohkrebs (*Gammarus* sp.)



Nahrung	++ CPOM, + Detritus, (+) Aufwuchs, (+) andere Wirbellose
Flussregion	Quellbereich, obere Forellenregion bis Kaulbarsch - Flunderregion
Habitat	organ. Material / Geäst, Pflanzen, Sand, Feinkies (0,2 - 2 cm), Steine (> 2 cm)

Steinfliegenlarve (Plecoptera)

Nemouridae



Nahrung	++ CPOM, + Detritus
Flussregion	Quellbereich, obere Forellenregion bis Barbenregion
Habitat	organ. Material / Geäst, Pflanzen, Schlamm, Feinkies (0,2 - 2 cm), Steine (> 2 cm)

Schnecken (Gastropoda)

Spitzschlamm Schnecke (*Lymnaea stagnalis*)



Nahrung	++ Aufwuchs, ++ Pflanzen (+) Detritus
Flussregion	Äschenregion, Barbenregion
Habitat	organ. Material / Geäst, Pflanzen, Schlamm

Spielkarten



Spielkarten



Spielkarten



RiverFun

RiverFun

RiverFun

Spielkarten



Spielkarten



Spielkarten



RiverFun

RiverFun

RiverFun

Spielkarten



Spielkarten



Spielkarten



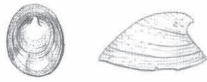
RiverFun

RiverFun

RiverFun

Schnecken (Gastropoda)

Flussnapfschnecke (*Ancylus fluviatilis*)



Nahrung ++ Aufwuchs, + Detritus

Flussregion Quellbereich, obere Forellenregion bis Barbenregion

Habitat Steine (> 2 cm)

Schnecken (Gastropoda)

Posthornschncke (*Planorbis corneus*)



Nahrung ++ Aufwuchs, + Detritus, + Pflanzen

Flussregion Äschenregion bis Kaulbarsch - Flunderregion

Habitat organ. Material / Geäst, Pflanzen, Schlamm, Sand

Schnecken (Gastropoda)

Schlammsschnecke (*Radix* sp.)



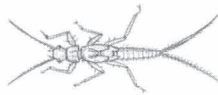
Nahrung ++ Aufwuchs, + Detritus, + Pflanzen

Flussregion Quellbereich, obere Forellenregion bis Brachsenregion

Habitat organ. Material / Geäst, Pflanzen, Schlamm, Steine (> 2 cm)

Steinfliegenlarve (Plecoptera)

Leuctridae



Nahrung ++ Detritus, + Aufwuchs, (+) CPOM

Flussregion Quellbereich, obere Forellenregion bis Brachsenregion

Habitat organ. Material / Geäst, Pflanzen, Feinkies (0,2 - 2 cm), Steine (> 2 cm)

Eintagsfliegenlarve (Ephemeroptera)

Epeorus sp.



Nahrung ++ Aufwuchs, (+) Detritus

Flussregion Quellbereich, obere Forellenregion bis Brachsenregion

Habitat Feinkies (0,2 - 2 cm), Steine (> 2 cm)

Eintagsfliegenlarve (Ephemeroptera)

Edynurus sp.



Nahrung ++ Aufwuchs, (+) Detritus

Flussregion Quellbereich, obere Forellenregion bis Brachsenregion

Habitat Pflanzen, Feinkies (0,2 - 2 cm), Steine (> 2 cm)

Eintagsfliegenlarve (Ephemeroptera)

Rhythrogena sp.



Nahrung +++ Aufwuchs

Flussregion Quellbereich, obere Forellenregion bis Brachsenregion

Habitat Feinkies (0,2 - 2 cm), Steine (> 2 cm)

Käfer (Coleoptera)

Klauenkäfer (Elmidae)



Nahrung +++ Aufwuchs

Flussregion Quellbereich, obere Forellenregion bis Brachsenregion

Habitat Pflanzen, Steine (> 2 cm)

Wenigborster (Oligochaeta)

Schlammröhrenwurm (*Tubifex* sp.)



Nahrung +++ organ. Teilchen aus dem Schlamm

Flussregion Quellbereich, obere Forellenregion bis Kaulbarsch - Flunderregion

Habitat Schlamm, Sand

Spielkarten



Spielkarten



Spielkarten



RiverFun

RiverFun

RiverFun

Spielkarten



Spielkarten



Spielkarten



RiverFun

RiverFun

RiverFun

Spielkarten



Spielkarten



Spielkarten



RiverFun

RiverFun

RiverFun

Wenigborster (Oligochaeta)

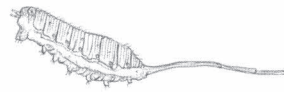
Glanzwürmer (Lumbricullidae)



Nahrung	+++ organ. Teilchen aus dem Schlamm
Flussregion	Quellbereich, obere Forellenregion bis Kaulbarsch - Flunderregion
Habitat	organ. Material / Geäst, Pflanzen, Schlamm, Sand

Zweiflüglerlarve (Diptera)

Rattenschwanzlarve (Syrphidae)



Nahrung	+++ organ. Teilchen aus dem Schlamm
Flussregion	Quellbereich, obere Forellenregion bis Kaulbarsch - Flunderregion
Habitat	organ. Material / Geäst, Schlamm, Sand

Zweiflüglerlarve (Diptera)

Schmetterlingsmückenlarve (Psychodidae)



Nahrung	++ organ. Teilchen aus dem Schlamm, + Aufwuchs, (+) CPOM
Flussregion	Quellbereich, obere Forellenregion bis Kaulbarsch - Flunderregion
Habitat	Pflanzen, Schlamm, Sand, Steine (> 2 cm)

Strudelwürmer (Turbellaria)

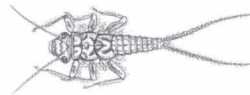
Dreieckskopf - Strudelwurm (*Dugesia gonocephala*)



Nahrung	+++ andere Wirbellose
Flussregion	obere Forellenregion bis Barbenregion
Habitat	Pflanzen, Steine (> 2 cm)

Steinfliegenlarve (Plecoptera)

Perlidae



Nahrung	++ andere Wirbellose, (+) Aufwuchs
Flussregion	Quellbereich, obere Forellenregion bis Äschenregion
Habitat	Pflanzen, Feinkies (0,2 - 2 cm), Steine (> 2 cm)

Köcherfliegenlarve (Trichoptera)

Bergbachköcherfliege (*Rhyacophila* sp.)



Nahrung	+++ andere Wirbellose
Flussregion	Quellbereich, obere Forellenregion bis Barbenregion
Habitat	Steine (> 2 cm)

Köcherfliegenlarve (Trichoptera)

Netzköcherfliege (Polycentropodidae)



Nahrung	++ andere Wirbellose, ++ organ. Schwebstoffe
Flussregion	Quellbereich, obere Forellenregion bis Kaulbarsch - Flunderregion
Habitat	organ. Material / Geäst, Pflanzen, Sand, Feinkies (0,2 - 2 cm), Steine (> 2 cm)

Wanzen (Heteroptera)

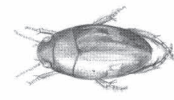
Wasserskorpion (*Nepa cinerea*)



Nahrung	+++ andere Wirbellose
Flussregion	Quellbereich, obere Forellenregion bis Kaulbarsch - Flunderregion
Habitat	Pflanzen, Schlamm, Sand

Käfer (Coleoptera)

Schwimmkäfer (Dytiscidae)



Nahrung	+++ andere Wirbellose
Flussregion	Quellbereich, obere Forellenregion bis Kaulbarsch - Flunderregion
Habitat	organ. Material / Geäst, Pflanzen, Sand, Feinkies (0,2 - 2 cm), Steine (> 2 cm)

Spielkarten



Spielkarten



Spielkarten



RiverFun

RiverFun

RiverFun

Spielkarten



Spielkarten



Spielkarten



RiverFun

RiverFun

RiverFun

Spielkarten



Spielkarten



Spielkarten



RiverFun

RiverFun

RiverFun

Forellenfische (Salmonidae)

Bachforelle (*Salmo trutta*)



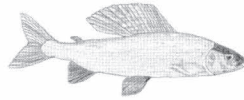
Nahrung ++ kleinere Wirbellose,
+ kleine Fische

Flussregion Forellenregion

Habitat Steine (> 2 cm)

Forellenfische (Salmonidae)

Europäische Äsche (*Thymallus thymallus*)



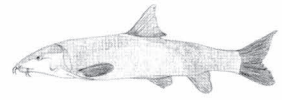
Nahrung ++ kleinere Wirbellose,
+ kleine Fische

Flussregion Äschenregion

Habitat Pflanzen, Feinkies (0,2-2 cm)

Karpfenfische (Cyprinidae)

Flussbarbe (*Barbus barbus*)



Nahrung ++ kleinere Wirbellose,
+ kleine Fische

Flussregion Barbenregion

Habitat Feinkies (0,2-2 cm)

Karpfenfische (Cyprinidae)

Brachse (*Abramis brama*)



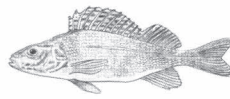
Nahrung ++ kleinere Wirbellose,
+ kleine Fische

Flussregion Brachsenregion

Habitat Pflanzen, Schlamm, Sand

Barschartige (Perciformes)

Kaulbarsch (*Gymnocephalus sp.*)



Nahrung ++ kleinere Wirbellose,
+ kleine Fische

Flussregion Kaulbarsch - Flunderregion

Habitat Schlamm

Egel (Hirudinea)

Rolleigel (Erpobdellidae)



Nahrung +++ andere Wirbellose

Flussregion Quellbereich, obere
Forellenregion bis
Kaulbarsch - Flunderregion

Habitat organ. Material / Geäst,
Pflanzen, Schlamm, Feinkies
(0,2-2 cm), Steine (> 2 cm)

Egel (Hirudinea)

Gemeiner Fischegel (*Piscicola sp.*)



Nahrung +++ Blut

Flussregion Äschenregion bis
Kaulbarsch - Flunderregion

Habitat an verschiedenen Fischen

Wenigborster (Oligochaeta)

Klemeneigel (Branchiobdellidae)



Nahrung +++ Blut

Flussregion Quellbereich, obere
Forellenregion bis
Brachsenregion

Habitat Ektoparasit des
Flusskrebses

Fischläuse (Krebstiere)

Karpfenlaus (*Argulus foliaceus*)



Nahrung +++ Blut

Flussregion Forellenregion,
Barbenregion,
Brachsenregion

Habitat oft auf Forellen, Karpfen,
Hechten, Barschen

Spielkarten



Spielkarten



Spielkarten



RiverFun

RiverFun

RiverFun

Spielkarten



Spielkarten



Spielkarten



RiverFun

RiverFun

RiverFun

Spielkarten



Spielkarten



Spielkarten



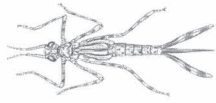
RiverFun

RiverFun

RiverFun

Libellenlarve (Odonata)

Prachtlibelle (*Calopteryx* sp.)



Nahrung +++ andere Wirbellose, auch Kaulquappen

Flussregion untere Forellenregion bis Brachsenregion

Habitat Pflanzen, Schlamm, Sand

Kieselalgen (Diatomeen)

Sektoren - Kieselalge (*Meridion circulare*)



Nahrung Sonnenlicht, anorganische Nährstoffe

Flussregion obere Forellenregion bis Äschenregion

Habitat Steine (> 2 cm)

Kieselalgen (Diatomeen)

Knoten - Kieselalge (*Fragilaria arcus*)



Nahrung Sonnenlicht, anorganische Nährstoffe

Flussregion Quellbereich, obere Forellenregion bis Kaulbarsch - Flunderregion

Habitat Steine (> 2 cm)

Grünalgen (Chlorophyta)

Astaige (*Cladophora*)



Nahrung Sonnenlicht, anorganische Nährstoffe

Flussregion obere Forellenregion bis Kaulbarsch - Flunderregion

Habitat Steine (> 2 cm)

Armleuchteralgen (Characeae)

Gemeine Armleuchteralge (*Chara vulgaris*)



Nahrung Sonnenlicht, anorganische Nährstoffe

Flussregion obere Forellenregion bis Barbenregion

Habitat Schlamm, Sand

Froschbissgewächse (Hydrocharitaceae)

Kanadische Wasserpest (*Elodea canadensis*)



Nahrung Sonnenlicht, anorganische Nährstoffe

Flussregion obere Forellenregion bis Barbenregion

Habitat Schlamm, Sand

Hahnenfußgewächse (Ranunculaceae)

Flutender Hahnenfuß (*Ranunculus fluitans*)



Nahrung Sonnenlicht, anorganische Nährstoffe

Flussregion obere Forellenregion bis Barbenregion

Habitat Schlamm, Sand, Feinkies (0,2 - 2 cm), Steine (> 2 cm)

Laichkrautgewächse (Potamogetonaceae)

Durchwachsenes Laichkraut (*Potamogeton perfoliatus*)



Nahrung Sonnenlicht, anorganische Nährstoffe

Flussregion Barbenregion bis Brachsenregion

Habitat Schlamm, Sand

Grünalgen (Chlorophyta)

Pinselgrünalge (*Draparnaldia*)



Nahrung Sonnenlicht, anorganische Nährstoffe

Flussregion Quellregion

Habitat Steine (> 2 cm)

Spielkarten



Spielkarten



Spielkarten



RiverFun

RiverFun

RiverFun

Spielkarten



Spielkarten



Spielkarten



RiverFun

RiverFun

RiverFun

Spielkarten



Spielkarten



Spielkarten



RiverFun

RiverFun

RiverFun

Laubmoose (Bryopsida)

Quellmoose (*Fontinalis* sp.)



Nahrung	Sonnenlicht, anorganische Nährstoffe
Flussregion	Quellbereich, obere Forellenregion bis Kaulbarsch - Flunderregion
Habitat	Steine (> 2 cm)

Pilze (Fungi)



Nahrung	Detritus
Flussregion	Quellbereich, obere Forellenregion bis Kaulbarsch - Flunderregion
Habitat	Detritus

Pilze (Fungi)



Nahrung	Detritus
Flussregion	Quellbereich, obere Forellenregion bis Kaulbarsch - Flunderregion
Habitat	Detritus

Pilze (Fungi)



Nahrung	Detritus
Flussregion	Quellbereich, obere Forellenregion bis Kaulbarsch - Flunderregion
Habitat	Detritus

Bakterien (Bacteria)



Nahrung	Detritus
Flussregion	Quellbereich, obere Forellenregion bis Kaulbarsch - Flunderregion
Habitat	Detritus

Bakterien (Bacteria)



Nahrung	Detritus
Flussregion	Quellbereich, obere Forellenregion bis Kaulbarsch - Flunderregion
Habitat	Detritus

Bakterien (Bacteria)



Nahrung	Detritus
Flussregion	Quellbereich, obere Forellenregion bis Kaulbarsch - Flunderregion
Habitat	Detritus

Spielkarten



Spielkarten



Spielkarten



RiverFun

RiverFun

RiverFun

Spielkarten



Spielkarten



Spielkarten



RiverFun

RiverFun

RiverFun

Spielkarten



RiverFun